

# MICHELIN PILOT SPORT 4

От мысли к действию. Мгновенно

## Пресс-кит



**Пресс-служба Мишлен в России:**

Екатерина Крюкова [Ekaterina.kryukova@ru.michelin.com](mailto:Ekaterina.kryukova@ru.michelin.com) Тел. +7 495 258 09 26 доб. 0911

Евгения Иванова [Evgenia.ivanova@ru.michelin.com](mailto:Evgenia.ivanova@ru.michelin.com) Тел. +7 495 258 09 26 доб. 3584



# СОДЕРЖАНИЕ

## 1. MICHELIN Pilot Sport 4: от мысли к действию. Мгновенно.

- Новинка MICHELIN Pilot Sport 4 разработана для премиальных, а также спортивных версий автомобилей

## 2. Технологии MICHELIN Pilot Sport 4

- MICHELIN Pilot Sport 4. № 1 в управляемости на сухом покрытии
- MICHELIN Pilot Sport 4. № 1 в торможении на сухом и мокром покрытии
- Уникальный спортивный дизайн

## 3. Результаты тестов новой летней шины MICHELIN Pilot Sport 4

- Испытания проведены международными организациями TUV SÜD и DEKRA

## 4. Размерный ряд гаммы MICHELIN Pilot Sport 4

- Широкий размерный ряд в сегменте 17"+

## 5. Приложение

- Ключевые даты в истории гаммы шин MICHELIN Pilot Sport
- Факты и цифры Группы Мишлен

## MICHELIN PILOT SPORT 4: от мысли к действию. Мгновенно.

Компания Мишлен в России к летнему сезону 2016 года представляет новую спортивную шину **MICHELIN Pilot Sport 4**, созданную для премиальных и спортивных версий серийных автомобилей. Новинка обладает выдающимися эксплуатационными характеристиками: обеспечивает высокий уровень безопасности на дороге и превосходную управляемость как на сухом, так и на мокром покрытии при движении на высоких скоростях.



Первое поколение спортивных шин серии Pilot Sport компания Мишлен представила в 1997 году. С тех пор компания постоянно совершенствовала каждое новое поколение шин этой гаммы с учетом колоссального накопленного опыта участия в автоспорте и сотрудничества с ведущими автопроизводителями (см. Приложение №1).

Новая летняя шина **MICHELIN Pilot Sport 4** разработана в соответствии с высокими ожиданиями потребителей, не готовых к компромиссам на дороге, ценящих незабываемые впечатления и удовольствие от вождения, точность управления и контроль при любых обстоятельствах. Благодаря применению лучших практик и инновационных технологий, разработанных для участия в автоспорте, новая шина **MICHELIN Pilot Sport 4** отличается **высочайшим в своем классе уровнем управляемости и безопасности**.

- **№ 1 в управляемости на сухом покрытии<sup>1</sup>**
- **№ 1 в торможении на сухом и мокром покрытии<sup>1</sup>**
- **Уникальный спортивный дизайн**

Новая летняя шина **MICHELIN Pilot Sport 4** – это яркий пример воплощения стратегии Группы **MICHELIN Total Performance**, в рамках которой инновации и передовые технологии применяются с целью совершенствования одновременно множества характеристик, а не удовлетворения только одной (например, управляемости для спортивной



<sup>1</sup> По результатам тестов, проведенных компанией TÜV SÜD по заказу компании Мишлен в апреле 2015 года в размере 225/45-17 94Y/W XL и в июле 2015 в размере 225/40-18 92Y XL

шины). Таким образом, достигается максимальный уровень различных эксплуатационных показателей, в числе которых износостойкость, сцепные свойства, топливная экономичность, что, в свою очередь, обеспечивает комфорт, безопасность и невероятное удовольствие от вождения.

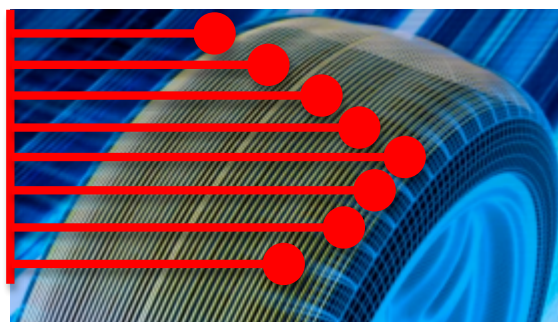
## Технологии MICHELIN Pilot Sport 4

### ➤ № 1 в управляемости на сухом покрытии

Новая летняя шина **MICHELIN Pilot Sport 4** демонстрирует **высочайшие в своем классе показатели управляемости на сухом покрытии**. Таких результатов позволило добиться применение технологии «Dynamic Response».



Технология «Dynamic Response» Арамидно-нейлоновый слой обеспечивает



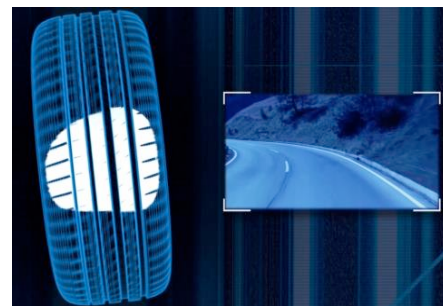
Данное решение заключается в применении дополнительного слоя в конструкции шины, изготовленного из сверхпрочных арамидно-нейлоновых нитей. Технология позволяет шине не поддаваться действиям центробежной силы и сохранять стабильность пятна контакта на сверхвысоких скоростях, обеспечивая тем самым высокий уровень сцепления и управляемости.

Пришедшая из мира автоспорта, эта технология впервые была применена в шинах MICHELIN Pilot Super Sport и MICHELIN Pilot Sport Cup 2, то есть в спортивных шинах, предназначенных для сверхмощных автомобилей. В более «гражданской» шине **MICHELIN Pilot Sport 4** данное решение использовано по двум причинам:

- Общий рост мощности автомобилей, особенно форсированных версий, способных развивать довольно высокие скорости.
- Шина заменяет собой **MICHELIN Pilot Super Sport** и будет производиться в ряде размеров для сверхмощных автомобилей.

Второй особенностью, которая позволила улучшить показатели управляемости новинки, является **новый дизайн протектора**, разработанный на основе гоночной шины для болидов Formula E:

- **Увеличение позитивного профиля на 10%<sup>2</sup>** за счет использования в пятне контакта большего количества резиновой смеси, непосредственно



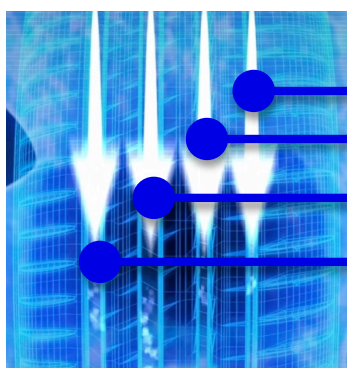
соприкасающейся с дорожным покрытием. Таким образом, профиль шины **MICHELIN Pilot Sport 4** максимально приближен к уровню гоночной шины.



- **Более жесткая структура протектора<sup>2</sup>**, что позволяет сохранять шине **MICHELIN Pilot Sport 4** большую стабильность пятна контакта, особенно при маневрировании на высоких скоростях.

### ➤ № 1 в торможении на сухом и мокром покрытии

При разработке новой летней шины **MICHELIN Pilot Sport 4** повышенное внимание уделялось безопасности, которая является одним из ключевых приоритетов деятельности Группы Мишлен.



С целью увеличения эффективности торможения и улучшения сцепных свойств новинки на мокром покрытии в состав резиновой смеси **MICHELIN Pilot Sport 4** добавлены «функциональные эластомеры» нового поколения. Они способны принимать форму дорожного покрытия, обеспечивая тем самым максимальный уровень сцепления на мокрой дороге. Глубокие продольные водоотводные каналы эффективно отводят воду из пятна контакта, существенно снижая риск аквапланирования.

### ➤ Уникальный спортивный дизайн

Уникальной особенностью новой летней шины **MICHELIN Pilot Sport 4** является дизайн её боковины. Инновационная технология «**Premium Touch**» позволяет придавать надписям внешней боковины премиальный «эффект бархата». Впервые данная технология была применена на шине для трек-дней **MICHELIN Pilot Sport Cup 2**.

Для каждого размера **MICHELIN Pilot Sport 4** предусмотрено наличие защиты обода диска, который:

- защищает бортовую зону от притираний
- выполняет эстетическую функцию, придавая шине более привлекательный вид на диске.



<sup>2</sup> По сравнению с шиной предыдущего поколения MICHELIN Pilot Sport 3

## Результаты тестов новой летней шины MICHELIN Pilot Sport 4



Независимые тесты новинки **MICHELIN Pilot Sport 4** были проведены двумя европейскими организациями. Компании TUV SÜD (Technischer Überwachungs-Verein) и DEKRA на сегодняшний день являются ведущими международными организациями в области независимой экспертизы и безопасности не только в Европе, но и во всем мире.

В сравнительных испытаниях приняли участие:

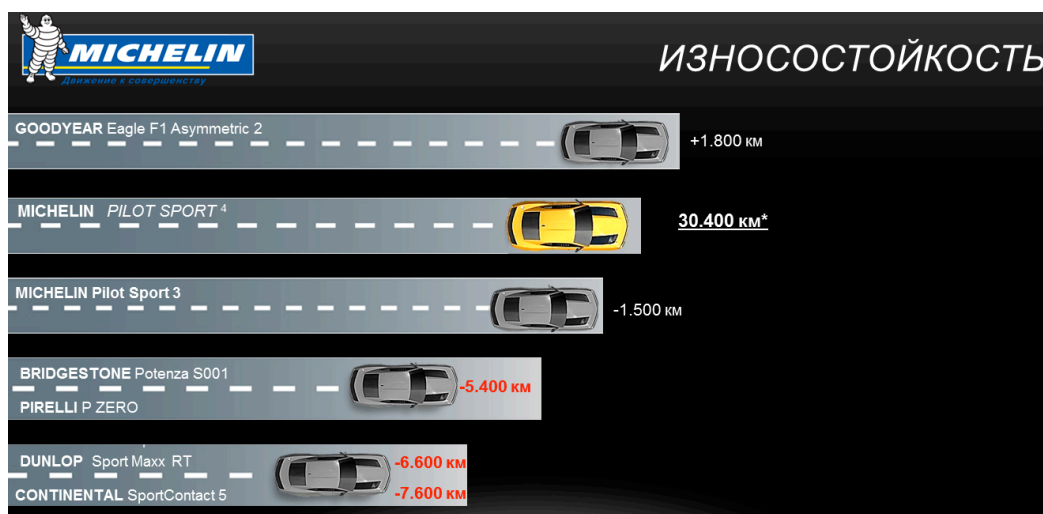
- новая летняя шина **MICHELIN Pilot Sport 4**,
- шина предыдущего поколения MICHELIN Pilot Sport 3,
- шины других производителей в спортивном сегменте.

Сравнительные испытания были проведены на сухом и мокром покрытиях. В качестве основных упражнений были выбраны:

- ✓ тесты на управляемость, измеряемые временем прохождения круга замкнутой трассы на сухом и мокром покрытии;
- ✓ тесты на безопасность, измеряемые длиной тормозного пути на сухом и мокром покрытии;



- ✓ тест на износостойкость шин с результатами измерений, полученными по методике теста на истираемость. Это метод тестирования, при котором автомобили проезжают расстояние в 10 000 км, а затем при помощи лазера измеряется износ и проецируется пробег до предельно допустимой для летних шин остаточной глубины протектора в 1,6 мм.



Результаты проведенных испытаний свидетельствуют о том, что инженерам Группы Мишлен удалось значительно улучшить сцепные свойства **MICHELIN Pilot Sport 4** по сравнению с шиной предыдущего поколения и тем самым обеспечить лидирующие позиции новинки в спортивном сегменте.

При этом удалось не только сохранить уровень износостойкости, но увеличить эти показатели по сравнению с шиной предыдущего поколения.

### Размерный ряд гаммы MICHELIN Pilot Sport 4

В летнем сезоне 2016 года новая шина **MICHELIN Pilot Sport 4** будет представлена в 17 типоразмерах от 17 до 19 дюйма, что составляет приблизительно 50% покрытия рынка в сегменте 17"+. Размерный ряд шины будет дополнен к концу 2016 и в 2017 году. Кроме того, в данный момент ведется работа с автопроизводителями по установке шины **MICHELIN Pilot Sport 4** в качестве первичной комплектации.

17"	18"	19"
205/45/17	215/40/18	255/35/19
215/45/17	225/40/18	
225/45/17	225/45/18	
235/45/17	235/40/18	
245/40/17	245/40/18	
245/45/17	245/45/18	
	255/35/18	
	255/40/18	
	265/35/18	
	275/35/18	

## Ключевые даты в истории гаммы шин MICHELIN Pilot Sport

**1997:** презентация шины MICHELIN Pilot Sport с уникальным и инновационным на тот момент направленным рисунком протектора.

**2003:** презентация шины MICHELIN Pilot Sport 2 – первая в истории шина с различным составом резиновой смеси протектора по внешней и внутренней стороне беговой дорожки. На шине установлен мировой рекорд скорости на автомобиле серийного производства - 412 км/ч.

**2010:** презентация шины MICHELIN Pilot Sport 3 – первая спортивная «зеленая шина» с уникальной технологией «программируемой деформации», благодаря которой резиновая смесь в протекторе способна буквально подстраиваться под режим работы шины.

**2011:** презентация шины MICHELIN Pilot Super Sport с технологией Bi-Compound, а также арамидно-нейлоновым слоем в строении шины для улучшения управляемости. Рекорд скорости «0-300-0» на автомобиле серийного производства.

**2016: MICHELIN Pilot Sport 4**



## Факты и цифры о Группе Мишлен

**1889** год основания компании

**68** производственных предприятий в 17 странах

**более  
6600** человек ведут исследования и разработки в Технологических центрах на трех континентах (в Северной Америке, Европе и Азии)

**112 300** сотрудников по всему миру

**178** миллион шин, а также более 13 миллионов карт и путеводителей, продаваемых ежегодно более чем в 170 странах; 1,2 миллиарда маршрутов, рассчитанных с помощью ViaMichelin

**656** миллионов евро ежегодно инвестируется в исследования и разработки

**19,5** миллиарда евро — объем продаж в 2014 году