

Шины Hankook KINERGY ECO²: новое поколение экономичных летних шин для европейских малолитражных, компактных и среднеразмерных автомобилей

Новое поколение шин Kinergy компании Hankook — исключительно экономичные и экологичные летние шины KINERGY ECO² — было разработано специально для современных компактных и среднеразмерных автомобилей. Как и при разработке предыдущей модели шин, получившей высочайшую оценку независимых экспертов, инженеры наряду с безопасностью и экономичностью, низким сопротивлением качению и большим ресурсом пробега уделяли особое внимание комфорту движения и уровню шума. Новые шины KINERGY ECO² будут доступны с весны 2018 года сначала в 52 размерах диаметром от 13 до 16 дюймов и шириной от 145 до 215 мм с профилем от 55 до 80 % и индексами скорости T, H и V.

Ной-Изенбург, Германия, 15 сентября 2017 г. — Линейка KINERGY от производителя шин премиум-класса Hankook включает в себя исключительно экономичные летние шины, предназначенные для автомобилей малого и среднего класса. Учитывая тенденцию к использованию электрических систем привода в малогабаритных автомобилях, развивающуюся на фоне урбанизации и сокращения транспортных зон, компания считает эти сегменты автомобилей и соответствующие шины чрезвычайно перспективными. Помимо экономичности, они отличаются улучшенными тяговыми и тормозными характеристиками и сниженным уровнем шума и потому подходят, например, для будущих поколений электромобилей с их высоким крутящим моментом и тихими двигателями.

Название KINERGY является сокращением от Kinetic Energy, что означает кинетическая энергия (от греч. kinesis = движение), то есть энергия, которой обладает движущийся предмет. Она соответствует работе, которую необходимо затратить, чтобы привести в движение тело, находящееся в состоянии покоя. У этих новых шин Hankook она существенно ниже, чем у обычных шин этого класса. Индекс ECO несет в себе дополнительную информацию для покупателей, так как он обозначает одновременно Ecology (защита окружающей среды) и Economy (экономия), что говорит о безопасных для окружающей среды и экономичных (экономящих топливо) свойствах шины. Благодаря своим высочайшим эксплуатационным характеристикам первое поколение шин KINERGY ECO, представленное еще в 2011 году, получило высочайшие оценки от независимых международных экспертов¹⁾. В новом поколении KINERGY ECO² эти положительные характеристики были дополнительно оптимизированы.

Одной из важнейших задач при разработке новых шин линейки KINERGY стало повышение эффективности торможения на мокром дорожном покрытии. Так, протекторная смесь с повышенным содержанием силики, улучшающая сцепление шины с дорожным полотном, в сочетании с технологией смешивания, уже применяемой при производстве высокотехнологичных продуктов концерна, обеспечивает существенно улучшенное распределение полимеров и наполнителей в смеси. За счет этого удалось добиться как более эффективного торможения на мокром дорожном покрытии, так и сниженного сопротивления качению. Кроме того, три продольные канавки обеспечивают быстрый отвод воды из пятна контакта, повышая тем самым управляемость автомобиля на влажной дороге.

Благодаря новому асимметричному рисунку протектора фактическая площадь пятна контакта шины с дорожным полотном была увеличена по сравнению с предыдущей моделью. В сочетании с повышенной жесткостью протектора в радиальном и поперечном направлении, а также массивной наружной плечевой зоной шины KINERGY ECO² обеспечивают повышенную курсовую устойчивость и отличаются значительно улучшенными характеристиками на сухом дорожном покрытии. Эффективность торможения на сухой дороге также была повышена на четыре процента. Это стало возможным, в частности, благодаря блокам протектора со скошенными кромками по всей площади беговой дорожки: они обеспечивают мгновенное увеличение пятна контакта при торможении. Новые полимеры с высокой молекулярной массой, используемые в протекторной смеси шин KINERGY ECO²,

позволили увеличить их износостойкость на четыре процента.

Благодаря рисунку протектора с оптимизированным шагом блоков удалось снизить шум при качении шины, в особенности при движении по загородным дорогам, что дополнительно повышает уровень комфорта. Используя новейшую технологию проектирования Hankook при позиционировании канавок в рисунке протектора, инженеры-разработчики смогли добиться существенного снижения шума при качении. Как и все выпускаемые в данный момент продукты Hankook, шины KINERGY ECO² оснащаются системой Visual Alignment Indicator (VAI) в плечевой зоне, которая позволяет легко и удобно проверять правильность настроек ходовой части.

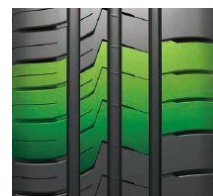
1) Результаты испытаний шин Hankook KINERGY ECO первого поколения, проведенных независимыми международными организациями:

Организация:	Страна:	Год:	Размер шин:	Общая оценка:
ADAC/OEAMTC/TCS	Германия / Австрия / Швейцария	2016	185/65 R 15 H	Хорошо (высочайшая оценка в рамках испытаний)
ACE/GTUE	Германия	2016	195/65 R 15 V	Достойны высочайшей рекомендации
Auto Review	Россия	2016	185/65 R 15 H	Победитель испытаний
Auto Bild	Германия	2015	185/60 R 15 H	Образцовая модель
ADAC/OEAMTC/TCS	Германия / Австрия / Швейцария	2015	185/60 R 14 H	Хорошо (высочайшая оценка в рамках испытаний)
ADAC/OEAMTC/TCS	Германия / Австрия / Швейцария	2014	175/65 R 14 T 195/65 R 15 V	Хорошо (высочайшая оценка в рамках испытаний) Хорошо (высочайшая оценка в рамках испытаний)
L'Argus	Франция	2012	205/55 R 16 V	Победитель испытаний
ACE/GTUE	Германия	2012	205/55 R 16 V	Победитель по соотношению цены и качества
За рулём	Россия	2012	185/60 R 14 H	Хорошо

Технические характеристики шин Hankook KINERGY ECO²:

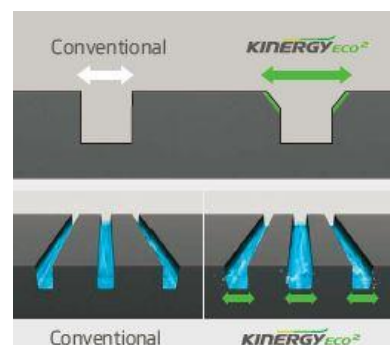
1. Улучшенные эксплуатационные характеристики на сухом дорожном покрытии:

- Повышенная жесткость блоков протектора в радиальном и поперечном направлении.
- Оптимизированное пятно контакта шины и асимметричный рисунок протектора.
- Массивные блоки в наружной плечевой зоне для повышенной курсовой устойчивости.
- Скошенные кромки блоков протектора способствуют увеличению пятна контакта при торможении:
эффективность торможения на сухом дорожном покрытии повышена на четыре процента.



2. Улучшенные эксплуатационные характеристики на мокром дорожном покрытии:

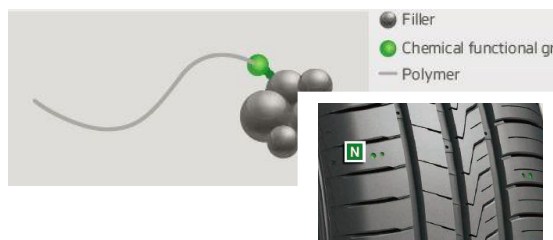
- 3 оптимально расположенные продольные канавки для чрезвычайно быстрого отвода воды.
- Новая протекторная смесь с повышенным содержанием силики,



улучшающая сцепление с дорожным полотном, и новая технология смешивания для оптимального распределения полимеров и наполнителей и улучшенных тормозных характеристик на мокром дорожном покрытии.

3. **Сниженный уровень шума и повышенный комфорт:**

- Инновационный рисунок протектора с оптимизированным шагом блоков и новая технология позиционирования канавок: снижение шума при качении.



4. **Сниженное сопротивление качению и повышенная износостойкость:**

- Протекторная смесь с повышенным содержанием силики улучшает сцепление с дорожным полотном и одновременно снижает сопротивление качению.
- Полимеры с высокой молекулярной массой в протекторной смеси для повышенной износостойкости (увеличена на четыре процента).
- Система Visual Alignment Indicator в блоках плечевой зоны позволяет легко обнаруживать неравномерный износ, вызванный неправильными настройками ходовой части.

5. **Линейка:**

Шины KINERGY ECO² будут выпускаться преимущественно на высокотехнологичном европейском заводе Hankook в Венгрии и поступят в продажу весной 2018 года. Шины предлагаются в 52 размерах диаметром от 13 до 16 дюймов и шириной от 145 до 215 мм с отношением высоты профиля к ширине от 55 до 80 % и индексами скорости T, H и V.

###

О компании Hankook

Компания Hankook Tire входит в число пяти крупнейших мировых шинных производителей и выпускает высококачественные радиальные шины для легковых и легкогрузовых автомобилей, кроссоверов, домов на колесах, грузовых автомобилей и автобусов, а также для гоночных автомобилей (для кольцевых гонок и ралли).

Стремясь обеспечить своим клиентам максимальное удовольствие от вождения за счет высочайшего качества продукции, Hankook Tire постоянно инвестирует в исследования и разработки, которые осуществляются в пяти глобальных исследовательских центрах - в Южной Корее, Германии, США, Китае и Японии. Разработкой решений, ориентированных на потребности европейских рынков, а также шин для первичной комплектации в соответствии с требованиями ведущих европейских автопроизводителей занимается Европейский Технический Центр (ЕТС) компании в Ганновере (Германия). Производство осуществляется на ультрасовременном заводе в городе Рацалмаш (Венгрия), который был сдан в эксплуатацию в июне 2007 года и постоянно расширяется. Более 3000 сотрудников завода ежегодно производят до 19 миллионов шин для легковых автомобилей, кроссоверов и легкогрузовых автомобилей.

Главный офис Hankook Tire в Европе находится в Ной-Изенбурге недалеко от Франкфурта-на-Майне в Германии. Производитель имеет несколько филиалов в Европе – в Германии, Великобритании, Франции, Италии, Испании, Нидерландах, Венгрии, Чехии, России, Турции, Швеции и Польше. Сбыт продукции Hankook Tire на других локальных рынках осуществляется непосредственно через региональных дистрибьюторов. Число сотрудников Hankook Tire по всему миру составляет более 22000 человек, а продукция компании продается более чем в 180 странах. Ведущие мировые производители автомобилей доверяют качеству шин Hankook для первичной комплектации. Более 30% общих продаж компании приходятся на страны Европы и СНГ.

Чтобы получить более подробную информацию, посетите наш сайт www.hankooktire-mediacycenter.com или www.hankooktire.ru.

Контактные данные:

Hankook Tire Russia | Ленинградский проспект, д. 72 корп. 1, 125315 Москва | Россия

Anastasia Andriyanova
PR-менеджер
Тел.: +7 (495) 268-0100
pr@hkmoscow.ru