

Пресс-кит

MICHELIN X-ICE NORTH 4 SUV



**■ ИСКЛЮЧИТЕЛЬНЫЙ КОНТРОЛЬ
на зимних дорогах**

Пресс-служба Мишлен в России:
Евгения Иванова Evgenia.ivanova@micelin.com Тел. +7 495 258 09 26 доб. 3584



СОДЕРЖАНИЕ

- **MICHELIN X-ICE NORTH 4 SUV: НОВАЯ ЗИМНЯЯ ШИНА ДЛЯ ВСЕДОРОЖНИКОВ**
- **СТРУКТУРА РЫНКА ЗИМНИХ ШИН ДЛЯ СЕГМЕНТА КРОССОВЕРОВ И ВСЕДОРОЖНИКОВ**
- **MICHELIN X-ICE NORTH 4 SUV: ТЕХНОЛОГИИ**
- **РАЗМЕРНЫЙ РЯД MICHELIN X-ICE NORTH 4 SUV**

MICHELIN X-ICE NORTH 4 SUV; **НОВАЯ ЗИМНЯЯ ШИПОВАННАЯ ШИНА ДЛЯ ВСЕДОРОЖНИКОВ**



Компания Мишлен представляет новую шипованную шину **MICHELIN X-Ice North 4 SUV**, разработанную для кроссоверов и внедорожников, эксплуатация которых проходит в различных зимних условиях, включая самые суровые.

Новинка зимнего сезона 2019-2020 **MICHELIN X-Ice North 4 SUV** – это уникальное предложение для владельцев кроссоверов и внедорожников, ценящих в зимний период вождения комфорт, безопасность и исключительный контроль на дороге.

Новая зимняя шипованная шина **MICHELIN X-Ice North 4 SUV** для кроссоверов и внедорожников отличается высоким уровнем эксплуатационных характеристик, благодаря которым поездка превращается в увлекательное и незабываемое путешествие.

Новинка **MICHELIN X-Ice North 4 SUV** - это:

- **№1 в торможении на льду* и №1 в управляемости на льду****
- **Низкий уровень шума**
- **Комфортное и уверенное вождение**

*По результатам сравнительных тестов, проведенных компанией TEST WORLD по заказу компании Мишлен, в ноябре и декабре 2018, в размере 225/65 R17 106T on VW Tiguan. В тесте проходило сравнение шин MICHELIN X-Ice North 4 SUV, BRIDGESTONE Noranza 001 SUV, CONTINENTAL IceContact 2 SUV, GOODYEAR UltraGrip Ice Arctic SUV, NOKIAN Hakkapeliitta 9 SUV, PIRELLI Ice Zero.

СТРУКТУРА РЫНКА ЗИМНИХ ШИН ДЛЯ СЕГМЕНТА КРОССОВЕРОВ И ВСЕДОРОЖНИКОВ

Сегодня автомобиль становится наиболее часто выбираемым видом транспортом не только для передвижения по городу, но также для путешествий на дальние расстояния. Индустрия автотуризма активно развивается, а интерес к путешествиям по России растет с каждым годом. Вместе с тем увеличивается и доля сегмента SUV в автопарке: сегодня каждый 4-й автомобиль – это кроссовер или более тяжелый вседорожник. По оценке компании Мишлен, через 10 лет уже каждый 2-й автомобиль на дороге будет относиться к сегменту SUV. В 2018 году более 40% продаж новых автомобилей пришлось на кроссоверы и вседорожники.



Причиной выбора автомобиля сегмента SUV становится не только дань моде и общий тренд на рынке. Одной из ключевых причин при выборе кроссовера является его универсальность в эксплуатации, а также чувство защищенности, которое дарит этот автомобиль благодаря высокой посадке и хорошей обзорности. Приемлемая цена – это также одна из причин популярности и востребованности кроссоверов*.

Структура рынка зимних шин
для сегмента кроссоверов и вседорожников



Однако какой бы не была причина выбора вседорожника, его владелец стремится все держать под контролем, именно поэтому **2/3** владельцев кроссоверов и вседорожников для уверенного вождения в зимний период предпочитают использование шипованных шин. Что же касается характеристик зимних шин, то основной фокус они уделяют сцепным свойствам шины на зимних дорогах, а именно на ледяном и снежном покрытиях.

*Источник: исследование Ford, 2018

MICHELIN X-ICE NORTH 4^{SUV}: ТЕХНОЛОГИИ



Новая шина **MICHELIN X-Ice North 4^{SUV}** выводит характеристики мобильности и безопасности на совершенно новый уровень, обеспечивая уверенное и комфортное вождение на всех типах дорог – *заснеженных, покрытых льдом, а также укатанным или подтаявшим снегом.*

Протестированная независимой организацией Test World, новая зимняя шина MICHELIN для кроссоверов и вседорожников демонстрирует исключительные характеристики на льду, демонстрируя лидирующие позиции в своем сегменте:

- **№1 в торможении на льду***

Тормозной путь **MICHELIN X-Ice North 4^{SUV}** в среднем на 1,8 м короче по сравнению с конкурентами**

- **№1 в управляемости на льду***

Время прохождения круга **MICHELIN X-Ice North 4^{SUV}** в среднем на 2,4 с быстрее по сравнению с конкурентами.

Такого уровня характеристик удалось достичь благодаря использованию следующих инновационных технологий:

- **Более 300 шипов для сцепления на льду*****



При эксплуатации на скользких поверхностях именно шипы принимают на себя основную нагрузку. Новая зимняя шина **MICHELIN X-Ice North 4^{SUV}** содержит более 300 шипов для наиболее широких размеров, что в два раза больше по сравнению с шиной предыдущего поколения***.

Новинка обеспечивает высочайший уровень сцепления на льду во время качения. Такой превосходный результат, достигнутый инженерами Мишлен, стал возможным **не только за счет применения рекордного количества шипов, но также их расположения на протекторе, который был полностью переработан.**

*По результатам сравнительных тестов, проведенных компанией TEST WORLD по заказу компании Мишлен, в ноябре и декабре 2018 года, в размере 225/65 R17 106T on VW Tiguan. В тесте проходило сравнение шин MICHELIN X-Ice North 4^{SUV}, BRIDGESTONE Noranza 001 SUV, CONTINENTAL IceContact 2 SUV, GOODYEAR UltraGrip Ice Arctic SUV, NOKIAN Hakkapeliitta 9 SUV, PIRELLI Ice Zero.

**Данное кол-во шипов применимо для 13 размеров.

***По сравнению с шиной MICHELIN Latitude X-Ice North 2+.

➤ Особая форма шипа для сцепления и долговечности

Шины MICHELIN являются многократными Чемпионами мира раллийных гонок (WRC) с 1973 года, с начала проведения соревнований. Именно эти победы и вдохновили инженеров Мишлен на создание особой формы шипа для новой зимней шины **MICHELIN X-Ice North 4 SUV**. Новинка, эксплуатация которой будет проходить на дорогах общего пользования, получила технологию, испытанную на этапах мирового раллийного чемпионата WRC.

- ✓ Шип для шины **MICHELIN X-Ice North 4 SUV** разработан с использованием элементов, используемых в шипах для шин мирового чемпионата WRC. Если обратить внимание на верхний фланец, то у нового шипа, как и у шипов в шинах для WRC, твёрдосплавную вставку держит специальный обод верхнего фланца, имеющий четкое предназначение. При соприкосновении с поверхностью шип отклоняется от своей первоначальной оси таким образом, что в контакте со льдом участвует не только твердосплавный элемент, но и часть корпуса шипа.



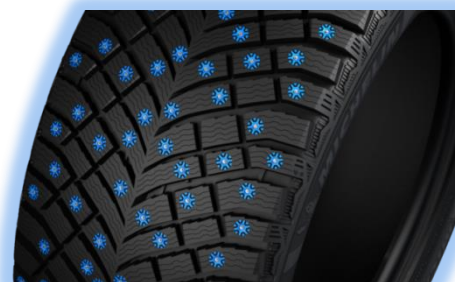
- ✓ Данное обстоятельство снижает эффективность работы твёрдосплавной вставки. Применение же обода почти полностью предотвращает контакт корпуса шипа с поверхностью, помогает сердечнику максимально эффективно вгрызаться в лед. Благодаря своей форме новый шип улучшает сцепление шины **MICHELIN X-Ice North 4 SUV** на скользких поверхностях.

- ✓ Так же как и шипы для шин, применяемых в чемпионате WRC, шип новинки **MICHELIN X-Ice North 4 SUV**, изготовлен на основе сплава из металла. Данная инновация позволила выровнять скорость износа шипа с износом резиновой смеси, его обхватывающей. Это привело к улучшению фиксации шипов в шине, а также их высокой ходимости в шине и стойкости к внешней агрессии.

➤ Математический алгоритм размещения шипов для оптимального сцепления и комфортного уровня шума

Расположение шипов в шине было осуществлено с учетом улучшения тормозных показателей на льду и минимизации негативных последствий из-за возникающего шумового эффекта.

Основной проблемой, с которой столкнулись инженеры Мишлен, размещая такое количество шипов в одной шине, стало потенциальное увеличение уровня шума при качении шины. Специальная математическая программа



помогла оценить задачу по двум параметрам – влияние на сцепление и влияние на уровень шума. К сожалению, основные позиции для шипов, максимально влияющие на сцепление на льду, оказывают негативное влияние на уровень воспроизводимого шума. Поэтому цель примененной программы была в том, чтобы найти позицию для каждого шипа, оптимальную как с точки зрения сцепления, так и с точки зрения комфорта.

➤ **Доработанный протектор для широких размеров**

Особое внимание при разработке протектора было уделено широким размерам, шириной от 255 мм. Для таких размеров было предусмотрено конструктивное изменение в виде добавления дополнительного блока в каждом секторе, образуя 6-ти реберное строение рисунка протектора. Это решение позволяет равномерно распределить нагрузку в пятне контакте, благодаря чему шина более плотно прижата к поверхности и обеспечивает тем самым большую эффективность в сцепных свойствах на любом типе зимнего покрытия.



➤ **Особая архитектура**

Двойной каркас, используемый в шине **MICHELIN X-Ice North 4 SUV**, позволяет добиться высокой стойкости к повреждениям боковины и протектора, а также улучшенной управляемости для больших и тяжелых автомобилей с высоким центром тяжести. Благодаря внутреннему герметизирующему слою из морозостойкого материала эксплуатация зимней шины возможна даже при сверхнизких температурах.



➤ **Дизайн боковины шины**

В шине применяется технология Premium touch, которая создает контрастность не некоторых участках боковины шины, преимущественно в зоне надписей марки и модели шины. Дизайн шины является важным атрибутом, который подчеркивает премиальность и статусность как самого автомобиля, так и его владельца. Данная технология будет применяться во всех размерах 18 посадочного диаметра и выше, а также в 2-х размерах 17 посадочного диаметра.



РАЗМЕРНЫЙ РЯД **MICHELIN X-ICE NORTH 4 SUV**

К зимнему сезону 2019-2020 года новая зимняя шипованная шина **MICHELIN X-Ice North 4 SUV** будет доступна в 29 типоразмерах от 17 до 22 дюйма.

17"	18"	19"	20"	21"	22"
225/60 R17 103T	225/60 R18 104T	225/55 R19 103T	255/45 R20 105T	265/40 R21 105T	275/40 R22 108T
225/65 R17 106T	235/55 R18 104T	235/55 R19 105T	255/50 R20 109T	275/40 R21 107T	285/40 R22 110T
235/60 R17 106T	235/60 R18 107T	255/50 R19 107T	265/45 R20 108T	295/35 R21 107T	
235/65 R17 108T	235/65 R18 110T	265/50 R19 110T	275/45 R20 110T	305/35 R21 109T	
	245/60 R18 105T		295/40 R20 110T		
	255/60 R18 112T		305/40 R20 112T		
	265/60 R18 114T				
	265/65 R18 114T				
	285/60 R18 116T				