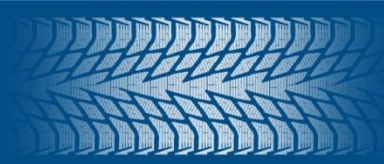


# **Cordiant** *winter drive 2*





## Cordiant Winter Drive 2

Прогноз погоды больше не важен

Городские зимние условия непредсказуемы: температура воздуха может меняться по несколько раз за день, переходя через «ноль». Тип и состояние покрытия постоянно изменяются. Идеальное решение – фрикционные шины Cordiant.



Polar SL

Winter Drive

Winter Drive 2

- ✓ Возвращение к симметричному рисунку протектора
- ✓ Оптимальный баланс характеристик
- ✓ Продолжение традиции нордических шин



## Cordiant Winter Drive 2 готов к любой зиме

Многофункциональные элементы шин Cordiant взаимодействуют между собой для решения различных задач в зависимости от состояния покрытия и окружающей среды

Теплый климат,  
оттепель  
и качественное  
обслуживание дорог

**CITY-COR**

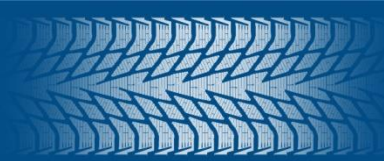
Зимние  
характеристики

**FROST-COR**



Адаптивная резиновая  
смесь эффективна в  
широком диапазоне  
условий

**Cordiant**  *winter drive 2*



**FROST-COR**

**Простодимостъ на  
снежной дороге**

**Сцепление  
с обледенелой  
поверхностью**





## Frost-cor: безопасность на обледенелой дороге

Максимальная протяженность поверхностей контакта для сцепления на льду:

Сложные зубчатые контуры шашек

3d-ламели с различной частотой шага на внутренних и внешних шашках



Замкнутые элементы там, где нельзя расположить ламель



Натуральный каучук + Силика для эластичности и развития микроповерхностей



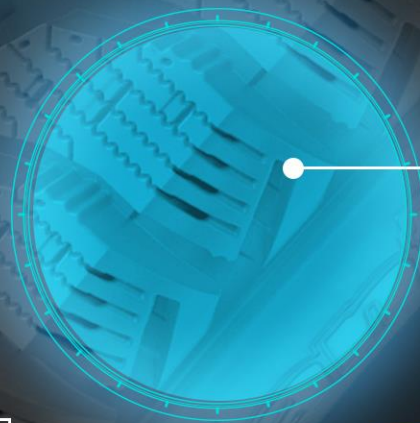
## Frost-cor: заснеженная дорога

Сохранение контакта с укатанной снежной дорогой и проходимость на нестабильной поверхности

Направленный рисунок протектора с монолитным ребром, состоящим из V-образных сегментов

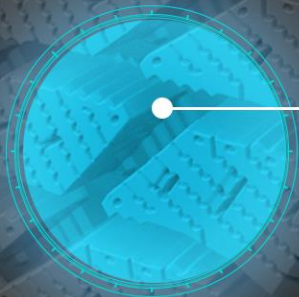


Многочисленные уступы и дополнительные грани зацепления на боковых поверхностях протектора



M+S

Специальные задерживающие насечки на дне канавок для дополнительного удержания снега



Синтетические каучуки + рапсовое масло для расширения диапазона рабочих температур и морозостойкости

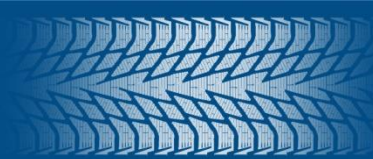
**Cordiant**  *winter drive 2*



## CITY-COR

**Предсказуемое  
поведение в оттепель  
и на дорогах,  
покрытых реагентами**

**Отличное сцепление  
с очищенным  
асфальтом**



## City-cor: сцепление влажном покрытии

Cordiant Winter Drive 2 подготовлен к поездкам по мокрой дороге. Уверенное вождение в оттепель и при использовании реагентов

Направленный рисунок дополнен продольными расширяющимися канавками для быстрого и эффективного отведения воды и снежной шуги из пятна контакта

Площадь контактной поверхности оптимально соотнесена с площадью влагоотводящей сети

Микроповерхности, работающие на льду как грани зацепления, рассекают водяную пленку в сотнях точек одновременно и соприкасаются с асфальтом

**Синтетические каучуки + силика для сцепления с мокрой поверхностью**







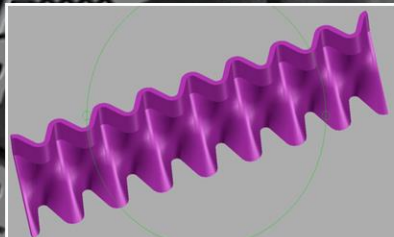
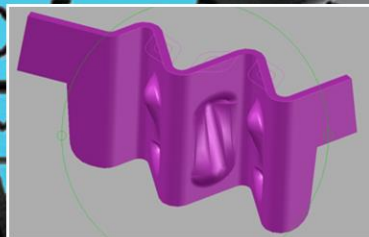
## City-cor: вождение на очищенном холодном асфальте

Армирующие элементы создают по всей окружности шины пояс жесткости. Который активируются при попадании на сухую поверхность и гарантирует курсовую устойчивость и управляемость

Сохранение траектории гарантировано сплошным центральным ребром

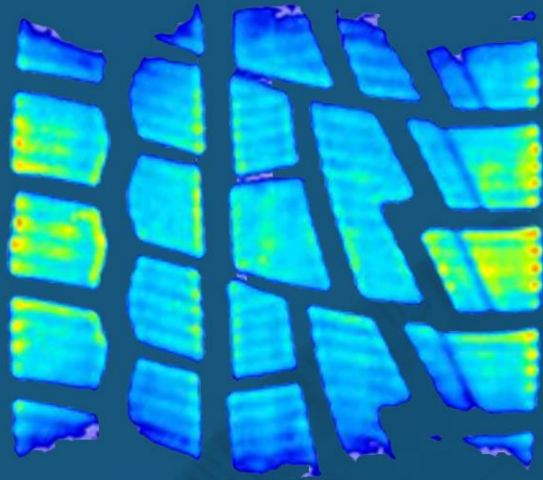
Через систему полумостов оно объединено в единую структуру с другими шашками протектора

3d-ламели различной конфигурации и глубины смыкаются в повороте. Для дополнительной прочности активируются специальные «замки» в боковых шашках, что создает необходимый при маневре запас прочности

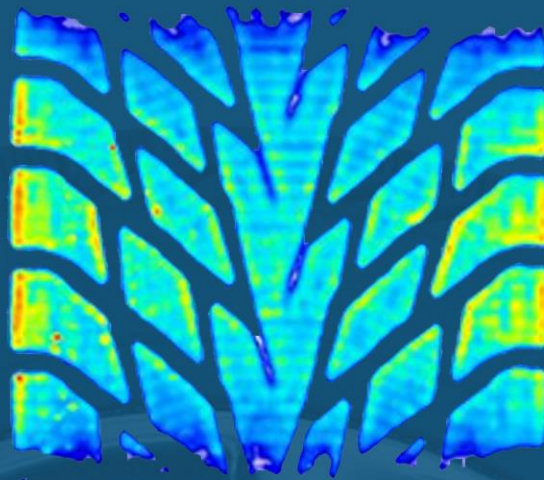




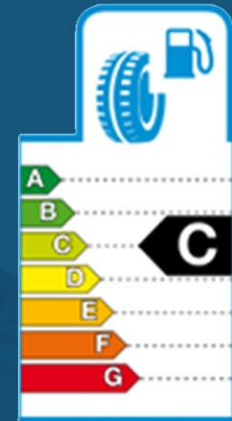
## Экономия топлива и износостойчивость



Предыдущее поколение



Cordiant Winter Drive 2



Коэффициент сопротивления качению уменьшился на 10%

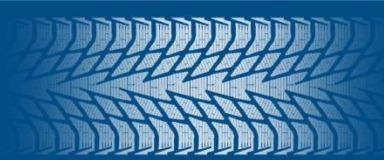


**Синтетические каучуки и технический углерод для износостойкости**

среднее контактное давление на 20%

площадь пятна увеличилась на 10%

Распределение давления в пятне контакта и его форма оптимизированы



## Комфортный уровень шума



В Cordiant Winter Drive 2 реализованы технологии, направленные на снижение резонансных шумов

Смещение левой половины рисунка относительно правой для последовательного вступления шашек в контакт с дорогой и выхода из него

Чередование элементов протектора с разными габаритами

Оптимальная насыщенность протектора расширяющимися каналами отведения воздуха



	R13	R14	R15	R16	R17	R18
CORDIANT WINTER DRIVE 2	175/70R13	175/65R14	185/60R15	205/55R16	215/55R17	235/45R18
		185/60R14	185/65R15	195/55R16	225/50R17	235/55R18
		185/65R14	195/60R15	205/60R16		
		185/70R14	195/65R15	215/60R16		
CORDIANT WINTER DRIVE 2 SUV				205/65R16	215/60R17	225/55R18
				215/65R16	215/65R17	225/60R18
					225/65R17	235/60R18
					235/65R17	255/55R18
					235/65R17	