



КАТАЛОГ ШИН

Преимущества и факты о бренде LANDSAIL



Компания **SENTURY**, производитель шин Landsail, начала свою деятельность в 2007 году, как международная корпорация с головным офисом в Циндао (Китай).

Благодаря европейскому инжинирингу Landsail предлагает широкий выбор легковых, легко-грузовых шин, шин для внедорожников и кроссоверов в нескольких вариантах дизайна и в широком ассортименте размеров.

В активе есть даже шины для авиатранспорта.



Шины Landsail - это уникальное сочетание европейского качества и комфортной цены.



Бренд высоко ценится покупателями в России. 4,6 из 5 - средняя оценка покупателей.



Глобальные поставки через эксклюзивного дистрибьютора - компании №1 на Российском рынке обеспечивают стабильное присутствие бренда по всей территории Российской Федерации.

Шины Landsail – оптимальный выбор по разумной цене

«Шины Landsail создаются с учетом четкого видения производства наилучших шин, которые только могут быть созданы с помощью технологий. Компания Landsail установила высокие стандарты с момента своего создания. С момента основания компания Landsail нацелилась на производство шин как для автомобилей, так и для коммерческих самолетов. Такое же исключительное качество и стандарты были использованы при строительстве одного из первых в мире полностью автоматизированных предприятий по производству шин. Сегодня Landsail соответствует строгим мировым стандартам ISO по производству шин для коммерческих самолетов, которые распространяются на линейку продукции Landsail для легковых автомобилей. Недавно заводы Landsail получили престижное признание в индустрии 4.0, что сделало их первым и единственным шинным заводом, получившим статус «Умной фабрики».

Источник: senturytireusa.com

«Мировые бренды выбирают заводы компании SENTURY для производства своих шин. Так, например, компания NOKIAN TYRES и QINGDAO SENTURY TIRE подписали соглашение, по условиям которого китайская компания будет выпускать шины отдельных моделей NOKIAN, что говорит о высоком уровне качества выпускаемой продукции.»

Источник: motorshf.ru

«Производственные мощности оснащены самым современным оборудованием ведущих компаний мира, таких как Kurr, Collmann, Rodolfo Coterio, проектные бюро занимаются разработкой новых видов изделий, на ряд разработок рисунка протектора получены международные сертификаты и патенты.»

Источник: fasad-adelante.ru

Завод SENTURY в Китае работает по технологии 4.0., т.е. по принципу полной автоматизации.

«Что такое Индустрия 4.0? Четвертая промышленная революция (Индустрия 4.0) предполагает новый подход к производству, основанный на массовом внедрении информационных технологий в промышленность, масштабной автоматизации бизнес-процессов и распространении искусственного интеллекта.»

Подробнее на РБК: trends.rbc.ru

«Надежность шин данного бренда оценила компания BOEING: в 2016 году был получен допуск для установки шин SENTURY на самолет BOEING 737 и сейчас ежегодно выпускается более 80 000 авиационных шин»

Источники: 5koleso.ru, avianews.info

Бренд LANDSAIL - партнер ФК «ЛЕСТЕР СИТИ»

«Китайский шинный производитель Sentury подписал соглашение о партнерстве с играющим в английской Премьер-лиге футбольным клубом «Лестер Сити» с целью продвижения своего бренда Landsail – «одного из самых уважаемых в Британии», как говорят в компании.»

Источник: motorshf.ru

LANDSAIL принял участие в серии тестов зимних шин от журнала Moottori.

«Недорогие шины от китайского бренда - Landsail Ice Star IS37, вопреки ожиданиям заняли достаточно высокое место в финальном рейтинге. По словам экспертов, в тестах на эффективность разгона и торможения Landsail уступил лишь Michelin, Nokian и Goodyear. Средняя оценка в рейтинге 8,4 из 10»

Источник: motorshf.ru



Преимущества зимних шин LANDSAIL



СПОРТИВНЫЙ ДРАЙВ

Усовершенствованный компаунд Landsail на основе диоксида кремния делает шины более отзывчивыми к действиям водителя.



ТОПЛИВНАЯ ЭФФЕКТИВНОСТЬ

Используя последние исследования сопротивления качению, шины Landsail обеспечивают лучшую в своем классе экономию топлива.



БОЛЬШОЙ ПРОБЕГ

Обогащенные диоксидом кремния компаунды слаженно работают в составе шины, обеспечивая длительный пробег.



НИЗКИЙ ШУМ

Структура протектора разработана гасить и рассеивать шумы, создавая комфортную атмосферу вождения.



УЛУЧШЕННАЯ ТОРМОЗНАЯ ЭФФЕКТИВНОСТЬ

Контактная поверхность каждой шины Landsail создана быстро и эффективно снижать скорость при резком торможении.



ЛИТАЯ КОНСТРУКЦИЯ

Жесткая конструкция каркаса шины Landsail гарантирует, что каждое действие водителя будет передано на дорогу точно.



ПОВЫШЕННАЯ СТАБИЛЬНОСТЬ

Жесткие связующие блоки в каждой секции шины обеспечивают надежную и предсказуемую обратную связь для водителя.



УЛУЧШЕННОЕ СЦЕПЛЕНИЕ В ХОЛОДНУЮ ПОГОДУ

Исследования Landsail о характеристиках протектора гарантируют, что в зимнюю погоду ваши шины останутся в контакте с дорогой.



УЛУЧШЕННОЕ ТОРМОЖЕНИЕ ЗИМОЙ

Составы шин Landsail на основе диоксида кремния устойчивы к затвердеванию в холодную погоду и обеспечивают фантастические характеристики даже при низких температурах.



ВСЕСЕЗОННАЯ ДОЛГОВЕЧНОСТЬ

Инновации в составах означают, что шины Landsail устойчивы как к жарким, так и к холодным условиям, и гарантируют, что они остаются в превосходном состоянии даже после воздействия экстремальных температур.

**ЗИМНИЕ НЕШИПОВАННЫЕ ШИНЫ
ДЛЯ ЛЕГКОВЫХ АВТОМОБИЛЕЙ**

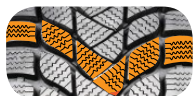


**WINTER
LANDER**



**СКАНДИНАВСКИЙ МЯГКИЙ ТИП
НОВОЙ СМЕСИ**

Резиновая смесь с большим содержанием силики улучшает сцепление и торможение в условиях низких температур.



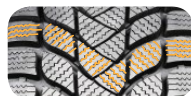
**«V»-ОБРАЗНЫЙ
РИСУНОК ПРОТЕКТОРА**

Протектор эффективно отводит воду, обеспечивает отличную управляемость на мокрой дороге, улучшает сопротивляемость аквапланированию при невысоком уровне шума.



**КОНСТРУКЦИЯ
3D-ЛАМЕЛЕЙ**

Ламели в протекторе раскрываются при контакте с дорогой, заполняются большим количеством снега, тем самым повышая сцепление шины на снегу.



**ВЫСОКАЯ ПЛОТНОСТЬ
НАРЕЗКИ ЛАМЕЛЕЙ**

Оптимизированные углы расположения ламелей в центральной и плечевых зонах протектора повышают сцепление на снегу.



**ЖЕСТКАЯ
КОНСТРУКЦИЯ БЛОКОВ
В ПЛЕЧЕВЫХ ЗОНАХ**

Жесткие блоки обеспечивают устойчивость в поворотах и комфорт при вождении.

Дюймы	Размер	Шипы	Индекс нагрузки	Индекс скорости
13"	155/65/13	-	73	T
	155/70/13	-	75	T
	155/80/13	-	79	T
14"	155/65/14	-	75	T
	165/70/14	-	81	T
	175/65/14	-	82	H
	175/65/14	-	82	T
	175/70/14	-	88/XL	T
	185/60/14	-	82	H
	185/60/14	-	82	T
	185/65/14	-	86	H
	185/65/14	-	86	T
15"	175/65/15	-	84	T
	185/55/15	-	82	H
	185/60/15	-	88/XL	H
	185/65/15	-	88	H
	185/65/15	-	88	T
	195/55/15	-	85	H
	195/60/15	-	88	H
	195/65/15	-	91	H
	205/65/15	-	94	H
	195/45/16	-	84/XL	H
16"	195/55/16	-	87	H
	205/55/16	-	91	H
	205/60/16	-	96/XL	H
	215/55/16	-	97/XL	H
	215/55/16	-	97/XL	V
	215/60/16	-	99/XL	H
	215/65/16	-	98	H
	225/55/16	-	99/XL	H
	205/50/17	-	93/XL	H
	205/55/17	-	95/XL	H
17"	215/50/17	-	95/XL	H
	215/50/17	-	95/XL	T
	215/55/17	-	98/XL	H
	225/45/17	-	94/XL	H
	225/45/17	-	94/XL	V
	225/50/17	-	98/XL	H
	225/55/17	-	97	H
	225/40/18	-	92/XL	H
	225/40/18	-	92/XL	V
	18"	235/45/18	-	98/XL
245/45/18		-	100/XL	H
245/45/18		-	100/XL	V
245/45/18		-	100/XL	V
19"	245/45/19	-	102/XL	V

**ЗИМНИЕ НЕШИПОВАННЫЕ ШИНЫ
ДЛЯ КРОССОВЕРОВ И ВНЕДОРОЖНИКОВ**



**WINTER
STAR**



**ВЫСОКАЯ ПЛОТНОСТЬ
НАРЕЗКИ ЛАМЕЛЕЙ**

**МЯГКАЯ СКАНДИНАВСКАЯ
РЕЗИНОВАЯ СМЕСЬ**

Расположение ламелей в блоках протектора оптимизировано для создания максимального количества режущих кромок на большой площади пятна контакта. 3D-дизайн позволяет ламелям сцепляться в жесткие устойчивые блоки протектора.



**ШИРОКОЕ
СТРЕЛОВИДНОЕ
ЦЕНТРАЛЬНОЕ РЕБРО**

Это помогает улучшить управляемость и устойчивость при торможении, а также обеспечивает более тихое и комфортное движение.



**БОЛЬШИЕ
НАПРАВЛЕННЫЕ БЛОКИ**

Блоки в центральной части протектора улучшают сцепление на сухой и мокрой дороге, обеспечивая превосходную стабильность в управлении.



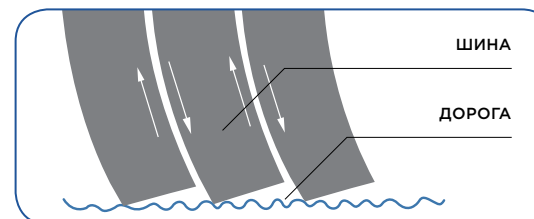
**РЕЗИНОВАЯ СМЕСЬ
ДЛЯ НИЗКИХ
ТЕМПЕРАТУР**

Состав резиновой смеси с большим содержанием силики в шинах Winter Star разработан для улучшения сцепления и торможения в экстремальные морозы.



**УСТОЙЧИВОСТЬ
К АКВАПЛАНИРОВАНИЮ**

Канавки в блоках плечевой зоны протектора препятствуют возникновению аквапланирования, поглощая тонкую водяную пленку с поверхности льда.



Дюймы	Размер	Шипы	Индекс нагрузки	Индекс скорости
16"	215/70/16	-	100	H
	215/60/17	-	96	H
	225/65/17	-	102	H
17"	235/55/17	-	103/XL	H
	235/55/17	-	103/XL	V
	235/65/17	-	108/XL	H
	245/65/17	-	107	H
18"	245/70/17	-	110	S
	255/55/18	-	109/XL	V

**ЗИМНИЕ НЕШИПОВАННЫЕ ШИНЫ
ДЛЯ КОММЕРЧЕСКОГО ТРАНСПОРТА**



**SNOW
STAR C**



**ВЫСОКАЯ ПЛОТНОСТЬ
НАРЕЗКИ ЛАМЕЛЕЙ**

МЯГКАЯ СКАНДИНАВСКАЯ
РЕЗИНОВАЯ СМЕСЬ

Расположение ламелей в блоках протектора оптимизировано для создания максимального количества режущих кромок на большой площади пятна контакта. 3D-дизайн позволяет ламелям сцепляться в жесткие устойчивые блоки протектора.



**РЕЗИНОВАЯ СМЕСЬ
ДЛЯ НИЗКИХ
ТЕМПЕРАТУР**

Состав резиновой смеси с большим содержанием силики в шинах разработан для улучшения сцепления и торможения при низких температурах.



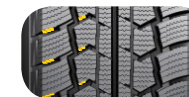
**НОВЫЙ ДИЗАЙН
ПЛЕЧЕВЫХ БЛОКОВ**

Треугольные углубления по краям плечевых блоков снижают сопротивление качению и отводят тепло для большей стабильности и ресурса шины.



**ТРИ ШИРОКИЕ
ПРОДОЛЬНЫЕ
КАНАВКИ**

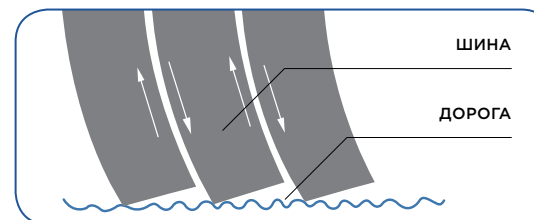
Широкие продольные канавки, работая совместно, эффективно сопротивляются аквапланированию, повышают управляемость и сокращают тормозной путь.



**ПИЛООБРАЗНЫЕ
БОКОВЫЕ КАНАВКИ**

Пилообразные боковые канавки поддерживают высокий уровень сцепления и управляемости.

Дюймы	Размер	Шипы	Индекс нагрузки	Индекс скорости	Усиленная
14"	185/14C	-	102/100	Q	C
15"	195/70/15C	-	104/102	S	C
	205/70/15C	-	106/104	S	C
	225/70/15C	-	112/110	S	C
16"	195/65/16C	-	104/102	T	C
	215/65/16C	-	109/107	T	C
	225/65/16C	-	112/110	R	C
	235/65/16C	-	115/113	S	C



**ЗИМНИЕ ШИПОВАННЫЕ ШИНЫ
ДЛЯ ЛЕГКОВЫХ АВТОМОБИЛЕЙ**



**ICE STAR
IS33**

Дюймы	Размер	Шипы	Индекс нагрузки	Индекс скорости
14"	175/65/14	+	82	T
	185/65/14	+	86	T
15"	185/60/15	+	88/XL	T
	185/65/15	+	88	T
	195/60/15	+	88	T
	195/65/15	+	95/XL	T
	205/65/15	+	99/XL	T
	205/70/15	+	100/XL	T
16"	195/55/16	+	91/XL	T
	205/55/16	+	91	T
	205/60/16	+	92	T
	205/65/16	+	99/XL	T
	215/55/16	+	97/XL	T
	215/60/16	+	99/XL	T
	215/65/16	+	102/XL	T
	225/60/16	+	102/XL	T
	225/70/16	+	107/XL	T
	235/70/16	+	106	T
17"	245/70/16	+	111/XL	T
	265/70/16	+	112	T
	215/55/17	+	94	T
	225/45/17	+	94/XL	H
17"	225/50/17	+	98/XL	H
	225/55/17	+	97	T
18"	225/40/18	+	92/XL	H
	245/45/18	+	100/XL	H



**СПЕЦИАЛЬНЫЙ ПРОФИЛЬ
ЗИМНИХ ШИН**

Широкий протектор и квадратная конструкция плечевых зон увеличивают площадь контакта, что улучшает сцепление и предотвращает скольжение в поворотах.



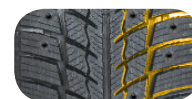
**ТЕХНОЛОГИЯ
ВСПЕНИВАНИЯ
РЕЗИНОВОЙ СМЕСИ
ПРОТЕКТОРА**

В резиновой смеси протектора используются микропоры, которые смягчают резину при низких температурах, что увеличивает площадь контакта, устраняет водяную пленку на ледяной поверхности и улучшает сцепление на мокрой дороге.



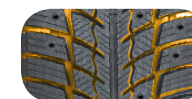
**КОНСТРУКЦИЯ
3D-ЛАМЕЛЕЙ**

Ламели в центральной части протектора снабжены проставками, которые удерживают их открытыми при контакте с дорогой. Ламели заполняются большим количеством снега, что повышает сцепление на снегу.



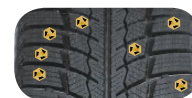
**ГЛУБОКИЕ
РАЗНОПРАВЛЕННЫЕ
КАНАВКИ**

Канавки с глубоким разнонаправленным строением улучшают сцепление, повышают самоочистку протектора и увеличивают тягу на снегу.



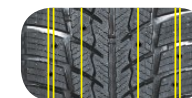
**КАНАВКИ С БЫСТРОЙ
ОЧИСТКОЙ ПЯТНА
КОНТАКТА**

Центральные продольные канавки в сочетании с наклонными канавками с обеих сторон ускоряют дренаж и улучшают управляемость на мокрых и обледенелых дорогах.



**ОПТИМИЗИРОВАННАЯ
КОНСТРУКЦИЯ
ШИПА**

Шестиугольные выступы очищают пространство вокруг шипа, уменьшая тем самым налипание снега и повышая сцепление на льду.



**ОПТИМИЗИРОВАННОЕ
ВЫРАВНИВАНИЕ ЛИНИЙ
ОШИПОВКИ**

Шипы расположены в контактной зоне протектора на 14 линиях, что удерживает автомобиль на обледенелых и заснеженных дорогах, обеспечивая более короткий тормозной путь.

**ЗИМНИЕ ШИПОВАННЫЕ ШИНЫ
ДЛЯ КРОССОВЕРОВ И ВНЕДОРОЖНИКОВ**



**ICE STAR
IS37**

Дюймы	Размер	Шипы	Индекс нагрузки	Индекс скорости	Усиленная
15"	195/70/15C	+	104/102	R	C
	205/65/16C	+	107/105	R	C
	215/65/16C	+	109/107	T	C
	215/70/16	+	100	T	-
16"	215/75/16C	+	116/114	R	C
	225/75/16	+	115/112	Q	-
	235/65/16C	+	115/113	R	C
	235/65/16C	+	121/119	R	C
	245/75/16	+	120/116	Q	-
	215/60/17	+	96	T	-
	215/65/17	+	103/XL	T	-
17"	225/60/17	+	103/XL	T	-
	225/65/17	+	102	T	-
	235/65/17	+	108/XL	T	-
	265/65/17	+	116/XL	T	-
	265/70/17	+	115	S	-
	235/45/18	+	98/XL	T	-
18"	255/55/18	+	109/XL	T	-
	265/60/18	+	114/XL	T	-
19"	225/55/19	+	103/XL	T	-
	245/45/20	+	103/XL	H	-
20"	275/40/20	+	106/XL	T	-
	275/55/20	+	117/XL	H	-
	275/60/20	+	115	S	-
21"	315/35/20	+	110/XL	T	-
	275/50/21	+	113/XL	T	-



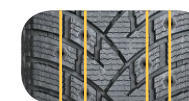
**V-ОБРАЗНЫЙ РИСУНОК
ВОДООТВОДЯЩИХ КАНАВОК**

Улучшает дренаж и сцепление со снегом, продольное и поперечное сцепление на зимней дороге.



V-ОБРАЗНЫЙ РИСУНОК ПРОТЕКТОРА

Широкие, соединенные между собой V-образные канавки обладают отличными дренажными свойствами и обеспечивают максимальное сцепление с дорогой. Соединение блоков специальными конструктивными перемычками повышают стабильность поведения на дороге.



**ОПТИМИЗИРОВАННОЕ
ВЫРАВНИВАНИЕ ЛИНИЙ
ОШИПОВКИ**

Шипы расположены в контактной зоне протектора четырнадцатью дорожками, что удерживает автомобиль на обледенелых и заснеженных дорогах, обеспечивая более короткий тормозной путь.



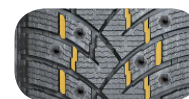
**ТЕХНОЛОГИЯ
ВСПЕНИВАНИЯ
РЕЗИНОВОЙ СМЕСИ
ПРОТЕКТОРА**

В резиновой смеси протектора используются микропоры для снижения плотности резины и большей мягкости протектора при низких температурах.



**КОНСТРУКЦИЯ
3D-ЛАМЕЛЕЙ**

Ламели в центральной части протектора снабжены проставками, которые удерживают их открытыми при контакте с дорогой. Ламели заполняются большим количеством снега, что повышает сцепление на снегу.



**ДИЗАЙН БОКОВОЙ
СТЕНКИ БЛОКОВ
С ЗИГЗАГООБРАЗНЫМ
РИСУНКОМ**

Зигзагообразная форма блоков помогает увеличить площадь контакта шины и повысить сцепление шины на обледенелых и заснеженных дорогах.



**ОПТИМИЗИРОВАННАЯ
КОНСТРУКЦИЯ ШИПА**

Шестиугольные выступы очищают пространство вокруг шипа, уменьшая налипание снега, тем самым повышают сцепление на льду.



Преимущества летних шин LANDSAIL



СПОРТИВНЫЙ ДРАЙВ

Усовершенствованный компаунд Landsail на основе диоксида кремния делает шины более отзывчивыми к действиям водителя.



ТОПЛИВНАЯ ЭФФЕКТИВНОСТЬ

Используя последние исследования сопротивления качению, шины Landsail обеспечивают лучшую в своем классе экономию топлива.



БОЛЬШОЙ ПРОБЕГ

Обогащенные диоксидом кремния компаунды слаженно работают в составе шины, обеспечивая длительный пробег.



НИЗКИЙ ШУМ

Структура протектора разработана гасить и рассеивать шумы, создавая комфортную атмосферу вождения.



УЛУЧШЕННАЯ ТОРМОЗНАЯ ЭФФЕКТИВНОСТЬ

Контактная поверхность каждой шины Landsail создана быстро и эффективно снижать скорость при резком торможении.



ЛИТАЯ КОНСТРУКЦИЯ

Жесткая конструкция каркаса шины Landsail гарантирует, что каждое действие водителя будет передано на дорогу точно.



ПОВЫШЕННАЯ СТАБИЛЬНОСТЬ

Жесткие связующие блоки в каждой секции шины обеспечивают надежную и предсказуемую обратную связь для водителя.



ИСКЛЮЧИТЕЛЬНОЕ СЦЕПЛЕНИЕ НА ВЛАЖНОЙ ДОРОГЕ

Все шины Landsail созданы для обеспечения превосходного сцепления на сухих и влажных поверхностях, а специальный рисунок протектора улучшает характеристики на мокрой дороге.



УСТОЙЧИВОСТЬ К АКВАПЛАНИРОВАНИЮ

Благодаря разным типам рисунка протектора с канавками и ламелями, предназначенными для отвода воды из зоны контакта, шины Landsail отличаются высокой устойчивостью к аквапланированию.



ВСЕСЕЗОННАЯ ДОЛГОВЕЧНОСТЬ

Инновации в составах означают, что шины Landsail устойчивы как к жарким, так и к холодным условиям, и гарантируют, что они остаются в превосходном состоянии даже после воздействия экстремальных температур.

**ЛЕТНИЕ ШИНЫ
ДЛЯ ЛЕГКОВЫХ АВТОМОБИЛЕЙ**



LS288

**НАДЕЖНАЯ
КОНСТРУКЦИЯ КАНАВОК**



1. Четыре широкие продольные канавки обеспечивают высокоэффективный отвод воды на мокрых дорогах.
2. Соединительные поперечные канавки повышают сцепление на мокрой дороге.
3. Постепенно расширяющаяся ширина канавок поддерживает отличную производительность



КАНАВКИ ДЛЯ БЕСШУМНОГО ДВИЖЕНИЯ

Канавки между блоками ребер имеют одинаковую площадь, что снижает шум от эффекта «насоса» в центральной части протектора.



СМЕЩЕНИЕ БЛОКОВ СНИЖАЕТ РЕЗОНАНС

Блоки плечевых зон развернуты и смещены относительно друг друга, чтобы избежать резонанса и обеспечить тихую, комфортную езду.



ТРОЙНОЕ РЕБРО ЖЕСТКОСТИ

Три непрерывных ребра в центральной части протектора обеспечивают курсовую устойчивость и снижают вероятность неравномерного износа протектора.



СПЛОШНОЕ ЦЕНТРАЛЬНОЕ РЕБРО

Центральное ребро обеспечивает устойчивость при движении по прямой, в то время как небольшие боковые канавки улучшают скоростные характеристики.



ЭФФЕКТИВНОЕ ОХЛАЖДЕНИЕ

Ромбовидная форма блоков плечевых зон и прорезей между ними эффективно справляются с охлаждением шины.



ПЛАНКИ ПРОЧНОСТИ

Блоки-планки в плечевой зоне дополнительно защищают шины от неравномерного износа протектора.

Дюймы	Размер	Индекс нагрузки	Индекс скорости
13"	175/70R13	82	H
14"	205/70R14	98	H
15"	185/55R15	82	V
	185/60R15	84	H
	185/65R15	88	H
	195/50R15	82	V
	195/55R15	85	V
	195/60R15	88	V
	195/60R15	88	H
	205/60R15	91	V
	205/65R15	94	H
	215/75R15	100	H
16"	185/55R16	83	V
	195/45R16	84	V
	195/55R16	87	V
	205/45R16	87	W
	205/55R16	91	W
	205/60R16	92	H
	205/60R16	92	V
	215/60R16	95	V
	215/65R16	98	H
	225/55R16	99XL	W

**ЛЕТНИЕ ШИНЫ
ДЛЯ ЛЕГКОВЫХ АВТОМОБИЛЕЙ**



LS388



**ПРОДОЛЬНЫЕ
ВЫСОКОПРОИЗВОДИТЕЛЬНЫЕ
КАНАВКИ**

Четыре продольные кольцевые канавки эффективно борются с аквапланированием, улучшают характеристики управляемости и торможения на мокрой дороге.



ТОПЛИВО-ЭФФЕКТИВНЫЙ СОСТАВ РЕЗИНОВОЙ СМЕСИ ПРОТЕКТОРА

Специальный состав резиновой смеси протектора удлинит срок службы шины, снижает сопротивление качению и расход топлива.



СПЕЦИАЛЬНАЯ КОНСТРУКЦИЯ ПЛЕЧЕВЫХ ЗОН

Интегрированные блоки плечевой части протектора с прочными планками уменьшают неравномерный износ и снижают шум. Это делает профиль шины более стабильным и устойчивым при прохождении высокоскоростных поворотов.



ЭФФЕКТИВНЫЕ ВОДООТВОДНЫЕ КАНАВКИ

Комбинированные горизонтальные и продольные канавки разной ширины эффективно отводят воду из пятна контакта и повышают сцепление на мокрой дороге.



ВЫРАВНИВАНИЕ БЛОКОВ ДЛЯ БЕСШУМНОЙ ЕЗДЫ

Ширина шага и выравнивание блоков протектора оптимизированы с помощью компьютерного моделирования, что снижает резонирующий гул и обеспечивает бесшумное и комфортное передвижение.

Дюймы	Размер	Индекс нагрузки	Индекс скорости
13"	155/65R13	73	T
	155/70R13	75	T
	175/70R13	82	H
14"	175/65R14	82	H
	175/70R14	88	H
	185/60R14	82	H
	185/65R14	86	T
	185/60R15	84	H
15"	185/65R15	88	H
	195/50R15	82	V
	195/55R15	85	V
	195/60R15	88	V
	195/65R15	91	V
	205/60R15	91	V
	205/65R15	94	H
	185/55R16	83	V
16"	195/50R16	84	V
	195/55R16	91	W
	205/50R16	87	W
	205/55R16	91	V
	205/55R16	94	W
	205/60R16	92	V
	205/65R16	95	V
	215/55R16	97	W
	215/60R16	95	V
	215/65R16	98	H
	225/55R16	99	W
	225/60R16	98	H
17"	205/50R17	93	W
	215/50R17	95	W
	215/55R17	98	W
	215/60R17	100	V
	225/45R17	94	W
	225/50R17	98	W
	225/55R17	101	W
	235/55R17	103	W
18"	225/40R18	92	W
	225/45R18	95	W
	225/50R18	99	W
	225/55R18	102	W
	225/60R18	104	V
	235/45R18	98	W
	245/45R18	100	W

ЛЕТНИЕ ШИНЫ ДЛЯ МОЦНЫХ ЛЕГКОВЫХ АВТОМОБИЛЕЙ



LS588 UHP



3D ПРОРЕЗИ

Специальные 3D зигзагообразные прорези соединяются друг с другом для поддержания жесткости блока - создавая больше режущих кромок для улучшения сцепления с дорогой во время дождя, снега и на ледяной поверхности.



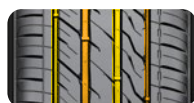
РЕЗИНОВАЯ СМЕСЬ С ВЫСОКИМ СОДЕРЖАНИЕМ СИЛИКИ

Повышенное содержание силики в составе резиновой смеси улучшает сцепление с дорогой, повышает эффективность торможения, снижает сопротивление качению и расход топлива.



БОЛЬШЕ СЦЕПЛЕНИЯ НА МОКРОМ АСФАЛЬТЕ

Большое количество прорезей и каналов в плечевой части протектора шины повышает устойчивость к аквапланированию.



ЭФФЕКТИВНЫЕ ВОДООТВОДНЫЕ КАНАВКИ

Четыре широкие продольные канавки отводят воду из пятна контакта шины и повышают сцепление на мокрой дороге.



СПЕЦИФИЧНЫЕ СТУПЕНЧАТЫЕ БЛОКИ

Шины Landsail LS588 обладают выраженными признаками спортивной линейки. Ступенчатые блоки с наружной и внутренней стороны центральной части протектора обеспечивают стабильно мощное сцепление.

Дюймы	Размер	Индекс нагрузки	Индекс скорости
16"	205/45R16	87	W
	205/55R16	94	W
	215/45R16	86	W
	215/55R16	97	W
	215/60R16	95	V
	225/55R16	95	W
17"	205/40R17	84	W
	205/45R17	88	W
	205/50R17	93	W
	215/40R17	87	W
	215/50R17	95	W
	215/55R17	94	W
	225/45R17	94	W
	225/50R17	98	W
	235/45R17	97	W
	245/45R17	99	W
18"	255/40R17	94	W
	215/45R18	89	W
	225/40R18	92	W
	225/45R18	95	W
	235/40R18	95	W
	235/45R18	98	W
	245/40R18	97	W
	245/45R18	100	W
	245/50R18	100	W
	255/35R18	94	W
	255/40R18	99	W
	255/45R18	99	W
19"	265/35R18	97	W
	245/40R19	98	W
	245/45R19	102	Y
	255/35R19	96	W
	255/40R19	100	W
	275/40R19	101	Y
	285/45R19	107	W
20"	235/35R20	92	W
	255/35R20	97	W
	275/30R20	97	W
	275/35R20	102	W



РАЗВИТЫЕ ПЛЕЧЕВЫЕ БЛОКИ

Большие блоки наружной стороны протектора обеспечивают превосходное сцепление на сухой дороге, точное рулевое управление и спортивные характеристики.



ПРОДВИНУТОЕ СТРОЕНИЕ ПЛЕЧЕВЫХ БЛОКОВ

Конструкция блоков плечевых зон протектора способствует снижению сопротивления ветру и эффективному охлаждению шины.

**ЛЕТНИЕ ШИНЫ
ДЛЯ КРОССОВЕРОВ И ВНЕДОРОЖНИКОВ**



LS588 SUV



3D ПРОРЕЗИ

Специальные 3D зигзагообразные прорези соединяются друг с другом для поддержания жесткости блока - создавая больше режущих кромок для улучшения сцепления с дорогой во время дождя, снега и на ледяной поверхности.



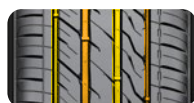
РЕЗИНОВАЯ СМЕСЬ С ВЫСОКИМ СОДЕРЖАНИЕМ СИЛИКИ

Повышенное содержание силики в составе резиновой смеси улучшает сцепление с дорогой, повышает эффективность торможения, снижает сопротивление качению и расход топлива.



БОЛЬШЕ СЦЕПЛЕНИЯ НА МОКРОМ АСФАЛЬТЕ

Большое количество прорезей и каналов в плечевой части протектора шины повышает устойчивость к аквапланированию.



ЭФФЕКТИВНЫЕ ВОДООТВОДНЫЕ КАНАВКИ

Четыре широкие продольные канавки отводят воду из пятна контакта шины и повышают сцепление на мокрой дороге.



СПЕЦИФИЧНЫЕ СТУПЕНЧАТЫЕ БЛОКИ

Шины Landsail LS588 SUV обладают выраженными признаками спортивной линейки. Ступенчатые блоки с наружной и внутренней стороны центральной части протектора обеспечивают стабильно мощное сцепление.

Дюймы	Размер	Индекс нагрузки	Индекс скорости
16"	255/65R16	109	H
	215/60R17	96	H
17"	225/65R17	102	H
	235/60R17	106	H
	265/65R17	112	H
	225/55R18	102	W
18"	235/55R18	104	V
	235/60R18	107	V
	255/55R18	109	W
	255/60R18	112	H
	265/60R18	110	V
	285/60R18	120	V
19"	235/55R19	105	W
	245/55R19	103	W
	255/50R19	103	W
	255/55R19	111	V
	265/50R19	110	Y
	275/55R19	111	V
20"	245/45R20	103	W
	245/50R20	102	W
	255/45R20	105	W
	255/50R20	109	Y
	255/55R20	110	V
	265/45R20	104	W
	265/50R20	111	W
	275/40R20	106	W
	275/45R20	110	V
	275/55R20	117	W
	275/60R20	115	V
	285/50R20	116	V
21"	315/35R20	110	W
	275/45R21	110	W
	275/45R21	110	Y
	285/35R21	105	V
	295/35R21	107	V
	295/40R21	111	W
22"	325/30R21	108	V
	285/35R22	106	W
	285/45R22	114	V
	305/40R22	114	V



РАЗВИТЫЕ ПЛЕЧЕВЫЕ БЛОКИ

Большие блоки наружной стороны протектора обеспечивают превосходное сцепление на сухой дороге, точное рулевое управление и спортивные характеристики.



ПРОДВИНУТОЕ СТРОЕНИЕ ПЛЕЧЕВЫХ БЛОКОВ

Конструкция блоков плечевых зон протектора Landsail LS588 SUV способствует снижению сопротивления ветру и эффективному охлаждению шины.

**ЛЕТНИЕ ШИНЫ
ДЛЯ КРОССОВЕРОВ И ВНЕДОРОЖНИКОВ**

CLV1



БОЛЬШОЕ КОЛИЧЕСТВО КАНАВОК

Разветвленная сеть канавок способствует ускоренному отводу воды из пятна контакта и самоочищению протектора шины и эффективно охлаждает шины.



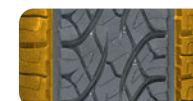
УВЕЛИЧЕННАЯ ПЛОЩАДЬ КОНТАКТА

Увеличенное пятно контакта с дорогой способствует отличному сцеплению с дорогой.



СИММЕТРИЧНЫЙ РИСУНОК ПРОТЕКТОРА

Обеспечивает отзывчивость и легкость управления автомобилем на асфальтированных и грунтовых дорогах.



НИЗКИЙ ШУМ

Благодаря особой форме блоков и уменьшенному расстоянию между ними, достигается минимальная шумность.



**ДАРЯТ УВЕРЕННОСТЬ
В СЛОЖНЫХ
ДОРОЖНЫХ УСЛОВИЯХ
ЭКСПЛУАТАЦИИ.**

Усиленный каркас позволяет выдержать значительные нагрузки автомобилей с высоким центром тяжести.

В некоторых типоразмерах присутствует маркировка XL, индекс нагрузки шины увеличен.

Дюймы	Размер	Индекс нагрузки	Индекс скорости
15"	LT235/75R15	104/101	H
	245/70R16	111XL	H
16"	245/70R16	111XL	W

**ЛЕТНИЕ ШИНЫ
ДЛЯ КРОССОВЕРОВ И ВНЕДОРОЖНИКОВ**



CLV2



1. ПРОДОЛЬНЫЕ ВОДООТВОДЯЩИЕ КАНАВКИ

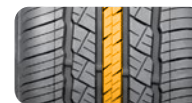
Четыре широкие продольные канавки с боковыми направляющими прорезями ускоряют отвод воды, обеспечивают отличную управляемость и прохождение поворотов на мокром асфальте.

2. СТАБИЛЬНОЕ ЦЕНТРАЛЬНОЕ РЕБРО И ПЛЕЧЕВЫЕ ЗОНЫ

Непрерывное центральное ребро и сплошные блоки в плечевых зонах протектора обеспечивают устойчивость при движении по прямой и поддержание высокой скорости.

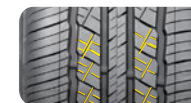
3. ТЕПЛООТВОДЯЩИЕ БЛОКИ ПЛЕЧЕВОЙ ЗОНЫ

Блоки плечевой зоны разработаны для оптимизации тепловыделения и повышения стабильности на высоких скоростях.



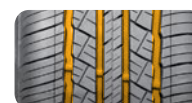
СПЛОШНОЕ НЕПРЕРЫВНОЕ ЦЕНТРАЛЬНОЕ РЕБРО

Центральное ребро улучшает устойчивость на прямой, в то время как небольшие боковые канавки обеспечивают эффективность торможения.



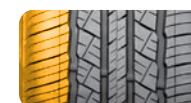
УВЕЛИЧЕННАЯ ПЛОЩАДЬ КОНТАКТА

Оптимизированная конструкция боковых и продольных канавок обеспечивает дополнительное сцепление с дорогой, лучшую управляемость и более эффективное торможение.



ОПТИМИЗИРОВАННЫЕ ДЛЯ СЦЕПЛЕНИЯ КАНАВКИ

Четыре широкие продольные канавки улучшают отвод воды для стабильного прохождения поворотов и управляемости на мокром асфальте.



СПЛОШНОЕ СТРОЕНИЕ ПЛЕЧЕВЫХ БЛОКОВ

Более плотный контакт шины с дорогой в плечевой зоне улучшают управляемость и устойчивость на поворотах, особенно на высоких скоростях.

Дюймы	Размер	Индекс нагрузки	Индекс скорости
16"	215/70R16	100	H
	225/70R16	103	H
	235/60R16	100	V
	235/60R16	100	H
	235/70R16	106	H
17"	225/55R17	101	W
	225/60R17	99	H
	225/65R17	102	H
	235/55R17	99	H
	235/60R17	102	H
	235/65R17	108XL	H
	245/65R17	107	H
	255/65R17	110	H
18"	265/65R17	112	H
	235/50R18	101	W
	235/55R18	104	V
	235/60R18	107XL	V
	255/55R18	109	W
265/60R18	114	H	

**ЛЕТНИЕ ШИНЫ
ДЛЯ КОММЕРЧЕСКОГО ТРАНСПОРТА**



LSV88



**ОТЛИЧНО ПОДХОДЯТ
ДЛЯ КОММЕРЧЕСКОГО
ТРАНСПОРТА,
ПИКАПОВ И МИНИВЭНОВ
С ПОЛНЫМ ПРИВОДОМ.**

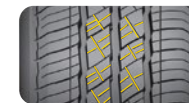
В размерах 15-16 дюймов шины обозначаются литерой «С» для коммерческого транспорта и рассчитаны на высокую грузоподъемность.

Основные типоразмеры закрывают широкий спектр транспорта.



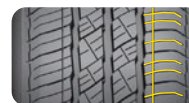
**ТРИ
ПРОДОЛЬНЫЕ
КАНАВКИ**

Улучшенная стойкость к аквапланированию при одновременном повышении сцепления шин на мокром асфальте



**ШАХМАТНАЯ
НАРЕЗКА
ЛАМЕЛЕЙ**

Надежное торможение при перевозке тяжелых грузов!



**КОМПАКТНЫЕ
ПЛЕЧЕВЫЕ
БЛОКИ**

Повышенная устойчивость блоков в плечевой части протектора обеспечивает стабильность при прохождении поворотов на высокой скорости.



**ЭФФЕКТИВНЫЙ
ТЕПЛООТВОД**

Непрерывные «S»-образные канавки способствуют эффективному отводу тепла, увеличивают ресурс и экономят топливо.

Дюймы	Размер	Индекс нагрузки	Индекс скорости	Усиленная
14"	185R14C	102/100	R	C
	195R14C	106/104	R	C
15"	195/70R15C	104/102	S	C
	195R15C	106/104	S	C
	205/65R15C	102/100	T	C
	205/70R15C	106/104	S	C
	215/70R15C	109/107	S	C
	225/70R15C	112/110	S	C
16"	185/75R16C	104/102	S	C
	195/65R16C	104/102	T	C
	205/65R16C	107/105	T	C
	215/65R16C	109/107	T	C
	215/75R16C	113/111	S	C
	225/65R16C	112/110	T	C
	235/65R16C	115/113	T	C



landsailtyres.ru